

PARTEZ À LA DÉCOUVERTE

DES BORDS DE CHARENTE



SENTIER DE L'ÉTOUYER

à Saint-Groux 3 km

SENTIER DE LA PRAIRIE DE GOUÉ

à Mansle 4.2 km



PLANS DES SENTIERS



Au départ de **Mansle**
Camping le Champion




SENTIER DE LA PRAIRIE DE GOUÉ

4.2 km

les Genets

les Borderies

 **Liaison vers le sentier de l'Étouyer**
(~ 1.5 km)

Le p'tit manslois

Un bac à chaîne vous permet de traverser la Charente ; il vous offre une expérience amusante et vous permet de poursuivre le parcours vers Saint-Groux ou le bourg de Mansle.





Les loisirs à Mansle

- 1 Les Années folles
- 2 Baignade et natation
- 3 Les courses hippiques
- 4 Les promenades à pied
- 5 Les promenades en voiture
- 6 Le pique-nique du dimanche

La prairie de Goué

- 7 Fossés et rigadous
- 8 Le ragondin
- 9 La frênaie spontanée
- 10 La Charente et l'accès à l'eau
- 11 La fritillaire pintade
- 12 Le bac à chaîne
- 13 Les lavandières de Mansle
- 14 Le pont de Mansle

Stations ludiques

-  La prairie banale de Goué
-  Observatoire
-  Les boisements typiques de la vallée
-  Les étages d'habitats dans la frênaie

D'INTERPRÉTATION

Au départ de **Saint-Groux**
Place de la Mairie



SENTIER DE L'ÉTOUYER

3 km



Liaison depuis le
sentier de Goué
(Mansle) - (~1.5 km)

LES LOISIRS À MANSLE



Avec l'arrivée du dimanche non travaillé, les Manslois profitent de plus de temps libre pour pratiquer des activités de loisirs. En famille ou entre amis, les divertissements sont nombreux.



Retrouve quels loisirs étaient très pratiqués pendant les Années folles.

Entoure les bonnes réponses.

Musique



Équitation



Natation



Peinture

Jeux-vidéo



RDV bornes

1 2 3

Découvre le nom de la plaine des loisirs de Mansle

Déchiffre cette charade

1. Qu'il soit du coq ou de blé, mon premier se trouve à la campagne
2. Chez une vache, le lait sort de mon deuxième
3. Mon troisième est un pronom personnel indéfini

Réponse :

RDV panneau

3

LA PRAIRIE DE GOUÉ

Quels sont les animaux présents dans la prairie ?
Entoure les bonnes réponses. Pour t'aider, observe le dessin.



Le Sanglier



Le Chevreuil



Le Boa



Le Ragondin



La Pieuvre



Les batraciens

RDV station
«La prairie banale»



Terrain laissé en herbe pour la nourriture des animaux, la prairie était utilisée soit en pâture soit en fauche. Elle est peuplée de nombreux animaux qui profitent de l'espace pour se nourrir, se reproduire...



LES OISEAUX

Relie chaque oiseau à sa silhouette :

Héron cendré



Milan noir



Busard Saint-Martin



Pour identifier un oiseau, sa taille, sa silhouette et les couleurs de son plumage sont des critères essentiels.

RDV station
«observatoire»



LES BOISEMENTS DE LA VALLÉE



Relie la feuille à son arbre :

RDV station
«boisements» 

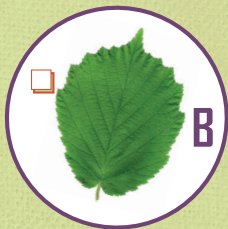
Noisetier

Charme

Châtaignier

Chêne

Peuplier



On les appelle "feuillus", pourtant ces arbres perdent leurs feuilles en automne ! Leurs feuilles sont généralement larges et contrairement aux résineux, elles sont rarement sous forme d'aiguilles ou d'écaillés.

LES ÉTAGES D'HABITATS



La forêt offre des habitats à tous les étages. De la cime des grands arbres qui reçoit la lumière bienfaitrice, au sous-sol, plus sombre et humide.



RDV station
«frênaie»



1 L'étage des herbes et des mousses

2 L'étage des arbustes

3 L'étage des arbres



Malgré leur mobilité, la plupart des êtres vivants privilégie une "adresse" bien précise dans la forêt. Chaque espèce trouve son espace en fonction de ses besoins spécifiques (nourriture, abri...).

DE LA FRÊNAIE

Regarde autour de toi et replace chaque espèce dans son habitat.

3



La Mésange bleue
La Rainette arboricole
Le Paon-du-jour
Le Loriot
Le Pic épeiche

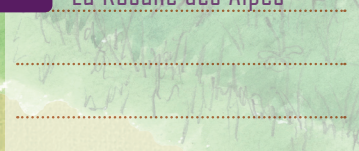
Le Grand murin
La Salamandre
La Rosalie des Alpes
Le Mulot sylvestre

2



1

La Rosalie des Alpes



Après le passage du bac, si tu souhaites continuer vers Saint-Groux, rdv à la page n°11, sinon poursuis ta route vers le lavoir (en direction du bourg de Mansle).



LES LAVANDIÈRES DE MANSLE



Les habitudes d'autrefois étaient totalement différentes de celles d'aujourd'hui. La lessive, la machine à laver et autres inventions sont peut-être plus récentes que tu ne l'imagines !

RDV borne 13



Réponds à ces quatre questions par vrai ou faux.

1. Autrefois, dans les familles modestes, il était coutumier de faire deux lessives par an.

Vrai Faux



2. Avant l'apparition du savon, on utilisait de la cendre pour nettoyer le linge.

Vrai Faux

3. Les savons de tes arrières grand-mères étaient fabriqués à partir d'eau, de gras de bœuf et de soude (sel proche du sel de cuisine).

Vrai Faux

4. Les machines à laver sont apparues en France dans les années 1950.

Vrai Faux



LA VÉGÉTATION DES BERGES

RDV bornes 4 6



Les berges de l'Étoyier abritent des plantes rivulaires qui ravissent de leurs couleurs et de leurs senteurs le promeneur, à la belle saison. Elles sont aussi un bon refuge pour de nombreuses espèces !

Connais-tu la différence entre les Libellules et les Demoiselles ?

- Au repos, leurs ailes ne se replient pas de la même manière.
- La Libellule a deux paires d'ailes et la Demoiselle, une.
- La Demoiselle ne vole pas mais saute au-dessus des végétaux.

Retrouve 2 espèces qui habitent dans la végétation des berges.



LA PÊCHE À SAINT-GROUX



Depuis des siècles, l'homme exploite les ressources de la rivière pour de nombreux besoins (transport, nourriture, irrigation...). À Saint-Groux, l'Étouyer et la Charente ont été notamment utilisés pour la pêche.

RDV borne 8



Entoure ce qui était utilisé par les braconniers pour pêcher.



Arbalète



Explosifs



Fouène



Corde



Spatule

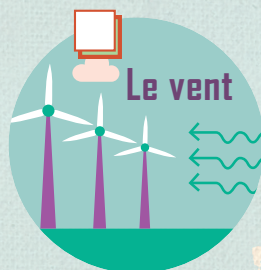
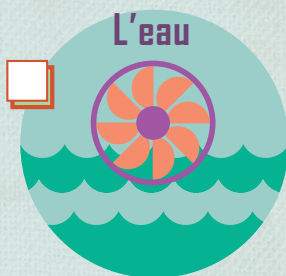
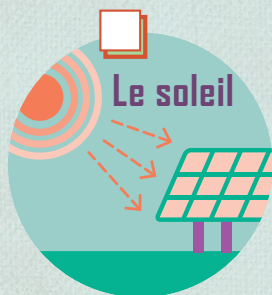
Pour en savoir plus, visitez la
Maison du Braconnier :
Mairie de Saint-Groux -
05.45.20.38.65

LE MOULIN DE CHÂTEAURENAUD

RDV borne 9

À ton avis avec quelle énergie fonctionne le moulin de Châteaurenaud ?

Coche la bonne réponse.



Selon toi, en quel bois est fabriquée la roue ?

Peuplier



Son bois est clair, tendre, léger et résistant.

Chêne



Son bois est dur, solide et supporte bien l'eau.

Aulne



Son bois est réputé imputrescible (il ne pourrit pas) et durcit au contact de l'eau.

LES ARBRES DE LA RIPISYLVE



L'Aulne glutineux et le Frêne commun forment un boisement de bords de rivière appelé "ripisylve".

Le bois du Frêne est dur, dense, flexible et peu cassant. Celui de l'Aulne est réputé imputrescible dans l'eau (il ne pourrit pas).

RDV borne 6



Le bois de l'Aulne est utilisé pour des usages bien précis, découvrez lesquels.

L'Aulne



Charpente des maisons



Fabrication de médicaments



Manche d'outil / échelle / instruments de musique

RÉPONSES AUX JEUX

Les loisirs à Mansle

1 - La natation et l'équitation.
2 - La plaine du Champion.

La prairie de Boué

1 - Le Sanglier / Le Chevreuil / Le Ragondin / Les bssatraciens.

Les oiseaux

1 - Le Héron cendré se reconnaît à son long cou.
2 - Le Milan noir avec sa queue en V.
3 - Le Busard Saint-Martin avec son attitude de chasseur.

Les boscsiments de la vallée

Noisetier - B / Charme - D / Châtaignier - A / Chêne - C / Peuplier - E

Les étages d'habitats de la trénaie

1 - La Salamandre / Le Mulot sylvestre / La Rosalie des Alpes.
2 - La Mésange bleue / La Rainette arboricole / Le Paon-du-jour.
3 - Le Loriot / Le Grand murin / Le Pic épeiche.

Les lavandières de Mansle

1 - vrai 2- vrai 3- vrai 4- vrai.

La végétation des berges

1 - Libellule, Demoiselle et le Grand murin (chauve-souris).
2 - Réponse 1 : au repos, les grandes ailes de la libellule sont complètement étalées tandis que les ailes de la Demoiselle sont appliquées l'une contre l'autre, le long du corps ou un peu écartées.

La pêche à Saint-Groux

1 - Arbalète, fouène et pêche à la carafe avec des explosifs.

Le moulin de Châteaurenaud

1 - L'eau.
2 - Le Chêne.

Les arbres de la ripisylve

L'Aulne servait à faire des manches d'outils, les échelles et certains instruments de musique haut de gamme.

POUR ALLER PLUS LOIN DANS TA DÉCOUVERTE DU TERRITOIRE



Pars à la découverte du Pays du Ruffécois avec Inspecteur Rando !

A faire à pied ou en voiture selon les parcours
3 tranches d'âge : 4/6 ans ; 7/9 ans ; et + 10 ans

3 thématiques à découvrir :

Les mégalithes avec Néo et Ruffi

L'eau à Saint Fraigne et Aigre

Le patrimoine architectural des villages de Tusson, Nanteuil et Verteuil

Tarif : 2€/fiche

Infos et vente des fiches des parcours ludiques dans les antennes de l'office de tourisme du Pays du Ruffécois à Aigre, Mansle, Montignac et Ruffec.

Si la pêche te passionne :
www.federationpeche.fr/16

Si la découverte de la nature t'intéresse :
www.charente-nature.org

Office de tourisme du Pays du Ruffécois
Antenne de Mansle
Place du Gardoire 16230 MANSLE
Tél : 05.45.20.39.91
www.ruffecois-tourisme.com

FINANCEURS



PARTENAIRES

