



© J. Ream

# Tumulus «géants» de Tusson

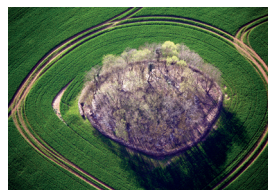
## TUSSON

La nécropole de Tusson, installée sur une butte dominant le village actuel, se présente sous forme d'un alignement de cinq tumulus visibles de loin par leur couvert forestier. Du Sud au Nord, on distingue : le Magnou, le Vieux Breuil, le Gros Dognon, le Petit Dognon et la Justice. Seuls les tumulus du Magnou et du Petit Dognon ont fait l'objet de fouilles récentes mais partielles.

Encadrés par deux petits tumulus circulaires, les trois monuments allongés ont été qualifiés par C. Burnez de tumulus «géants». Le Gros Dognon, au centre, avec ses 140 m de long est l'un des trois plus imposants d'Europe. Un parcours de découverte, au départ du tumulus du Vieux Breuil, permet d'observer la forme trapézoïdale de ces buttes de pierre et d'en comprendre la structure interne grâce à la mise en valeur d'une tranchée ouverte dans le tumulus du Petit Dognon au XIX<sup>e</sup> siècle.

Alors que les monuments de Tusson n'ont pas encore livré leur organisation interne, d'autres sites d'architecture identiques révèlent un alignement de plusieurs chambres funéraires (plus de 10 parfois).

**Quatre des tumulus de Tusson ont été inscrits au titre des Monuments Historiques : le Gros Dognon depuis le 21 juin 1960, la Justice depuis le 19 octobre 1960, le Vieux Breuil depuis le 8 janvier 1962 et le Petit Dognon depuis le 13 septembre 2012.**



La Justice © E. Bouchet



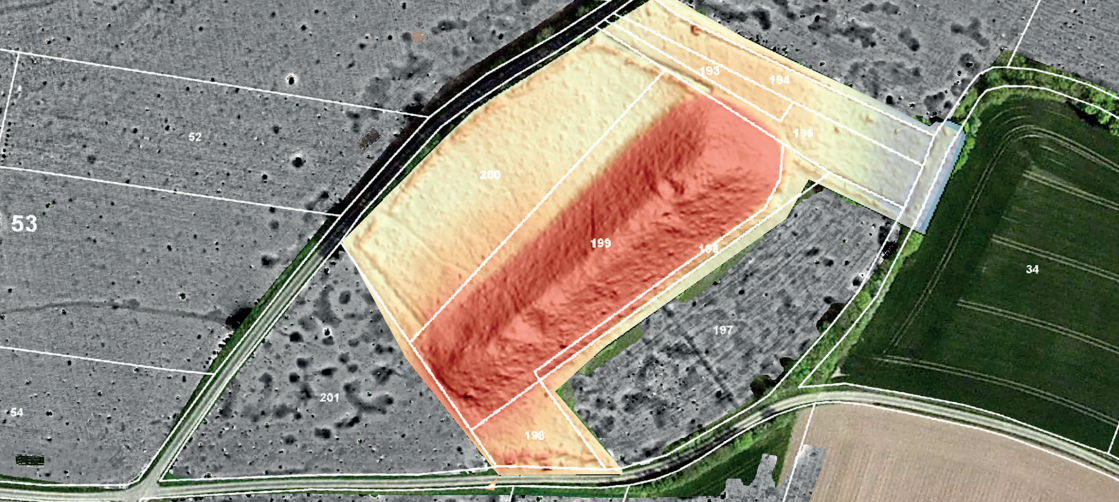
Petit Dognon © CdC Coeur de Charente



Aménagement du Vieux Breuil  
© CdC Coeur de Charente



*The necropolis of Tusson is in the form of an alignment of five tumulus visible from afar by their forest cover. From south to north, we distinguish : Magnou, Vieux Breuil, Gros Dognon, Petit Dognon and Justice. Only the mounds of Magnou and Petit Dognon have been the subject of recent but partial excavations. The Gros Dognon, in the center, is a 140 m long and is one of the most imposing in Europe.*



Combinaison des images LIDAR par drone, de la prospection géophysique magnétique et de la photographie aérienne. Acquisition : V. Mathé, F. Luth, N. Poirier



Bois de cerf découvert en fond de carrière © V. Ard

### Les carrières d'extraction

Des prospections géophysiques extensives en périphérie des tumulus de Tusson ont permis de découvrir de nombreuses carrières exploitées pour leur construction. Celles-ci peuvent être datées des environs de 4400 avant notre ère grâce aux outils en bois de cerf découverts au fond de ces excavations.



Mise en évidence d'une carrière avant fouille © V. Ard



Zones de fouilles des carrières du Petit Dognon © A. Laurent



Fouilles des carrières du Magnou © A. Laurent



Carrière en fin de fouilles © V. Ard



Extensive geophysical prospecting on the outskirts of the tumulus of Tusson has led to the discovery of numerous quarries exploited for their construction. This can be dated to around 4400 BC thanks to the antler tools discovered at the bottom of these excavations.

### INFOS PRATIQUES

Mairie  
+33(0)5 45 31 70 49

GPS  
Longitude 0.08183      Latitude 45.93218

